

Guide Athlète



CHARLEROI
MARATHON

1. Introduction

Depuis maintenant trois ans, le Marathon International de Charleroi s'impose comme un événement sportif incontournable du paysage carolo. Bien plus qu'une simple course, il incarne une véritable aventure humaine, sportive et collective, rassemblant chaque année des centaines de coureurs venus de Belgique et d'ailleurs.

Depuis 2024, l'événement connaît une croissance continue de sa participation, témoignant de son attractivité et de son ancrage dans le territoire. En 2025, ce sont plus de 3 000 participants qui ont pris le départ des différentes courses, faisant du marathon le plus grand événement sportif carolo.

Au fil des éditions, le marathon a su mettre en valeur le territoire, son identité forte et son dynamisme, en proposant un parcours unique au cœur de Charleroi et de ses communes. Chaque kilomètre parcouru raconte une histoire, celle d'une ville en mouvement, fière de son énergie et de sa capacité à rassembler.

Un tel événement ne pourrait exister sans l'implication précieuse de nombreux acteurs. Nous souhaitons adresser nos remerciements les plus sincères à la Ville de Charleroi, pour son soutien et sa confiance, essentiels au développement et à la pérennité du projet.

Nous remercions également l'ensemble des bénévoles, dont l'engagement, la disponibilité et la bonne humeur sont au cœur de la réussite de l'événement. Leur présence sur le terrain garantit non seulement le bon déroulement de la course, mais aussi l'ambiance chaleureuse qui fait la réputation du marathon.

Nos remerciements s'adressent également à tous nos partenaires, publics et privés, qui contribuent activement à la qualité de l'organisation et à l'expérience proposée aux participants.

Enfin, nous saluons chaleureusement l'ensemble des coureurs, qu'ils soient amateurs ou confirmés. Par leur présence, leur motivation et leur passion, ils donnent tout son sens à cet événement et participent à faire vibrer Charleroi au rythme du marathon.

Le Marathon International de Charleroi, c'est avant tout une rencontre entre une ville, ses habitants et une communauté de passionnés, unis autour des valeurs du sport, du dépassement de soi et du partage.

Table des matières

1.	Introduction	2
2.	Programme	5
3.	Marathon	6
	Meneurs allures	
	Limite de temps	
	Parcours	
	Ravitaillements	
	Pack marathon	
4.	Semi-marathon	9
	Meneurs allures	
	Limite de temps	
	Parcours	
	Ravitaillements	
	Pack semi-marathon	
5.	10 & 5km	12
	Limite de temps	
	Parcours	
	Pack 10 & 5km	
6.	Divers	14
	Lieu de départ	
	Navette	
	Village marathon	

Consignes	-----	
T-shirt	-----	
Médaille	-----	
Dossard	-----	
Prize money	-----	
Parkings	-----	
Garderie	-----	
Supporters	-----	
Sécurité	-----	
Homologation	-----	

7. Partenaires	-----	23
----------------	-------	----

20
26

CHARLEROI
MARATHON

2. Programme

SAMEDI 25/04

- 16h00 : Ouverture du village marathon & secrétariat
Retrait des dossards et t-shirts
↓
20h00: Fermeture village marathon

DIMANCHE 26/04

- 06h30: Ouverture du village marathon & secrétariat
Retrait des dossards et t-shirts
↓
07h30: Navettes marathon au départ du Grand Palais
↓
08h00–08h30: Navettes semi-marathon au départ du Grand Palais
↓
08h30–09h00: Navettes 5 km au départ du Grand Palais
↓
09h00–09h30: Navettes 10 km au départ du Grand Palais
↓
09h00: Départ marathon (Bois du Cazier)
↓
09h30: Départ semi-marathon (Bois du Cazier)
↓
10h00: Départ 5 km (Bois du Cazier)
↓
10h30: Départ 10 km (Bois du Cazier)
↓
12h30: Remise des prix «scratch»
↓
14h00: Remise des prix catégories
↓
15h00: Fin de toutes les courses
↓
18h00: Fermeture du village marathon

3. Marathon

Meneurs allures

Pour te permettre d'accomplir tes objectifs, des meneurs d'allures seront présents. Ceux-ci seront munis d'un t-shirt ainsi que d'un drapeau mentionnant l'allure (le tout aux couleurs de notre partenaire Trakks).

Allures: 3h | 3h15 | 3h30 | 3h45 | 4h | 4h15 | 4h30 | 4h45

Limite de temps

Nous te donnons une limite de 6h pour réaliser ton aventure. Cela représente +- du 9 minutes au kilomètre.

Si tu es en retard sur la barrière horaire, nous devons malheureusement t'arrêter.

Parcours

Le parcours est disponible via la plateforme de notre partenaire Openrunner. Tu peux cliquer sur le logo suivant pour le découvrir.



OPENRUNNER

Ravitaillements

Lors de ton périple, nous mettrons tout en œuvre pour que tu sois dans les meilleures conditions!

Des ravitaillements seront présents tous les 5km.

Ce plan de ravitaillement a été établi par des nutritionnistes sportifs.

Pense à prendre une flasque avec toi si tu veux avoir de l'eau entre chaque ravitaillement.

Voici comment se dérouleront les ravitaillements.

Les gels, barres énergétiques et boissons isotoniques sont de la marque Décathlon.

L'eau sera servie dans des gobelets en cartons de 20cl.

Nous comptons sur toi pour jeter tes déchets dans les poubelles placées à chaque ravitaillement.

					
	EAU	BANANES	ISO+ FRUITS ROUGES	CHOCO CÉRÉAL BARS	ENERGY GEL + CITRON
R1 (5km)	X				
R2 (10,2km)	X	X			
R3 (15,5km)	X	X	X		
R4 (20,4km)	X	X	X	X	X
R5 (25,5km)	X	X	X	X	X
R6 (29,4km)	X	X	X	X	X
R7 (34,9km)	X	X	X	X	X
R8 (38,4km)	X	X	X	X	X

Le ravitaillement final se fera dans l'espace coureur.
Tu pourras profiter d'un ravitaillement complet avec de l'eau, des oranges, chips,
biscuits...

Après t'être ravitaillé, tu pourras te rendre dans l'espace massage tenu par les
étudiants de la Helha.

Pack marathon

Participer au marathon international de Charleroi te donne droit à un pack spécial
marathon. Voici ce qu'il contient:



Le
t-shirt
collector

La
médaille
finisher

Le
dossard
avec puce
électronique

Une
boisson
Powerade

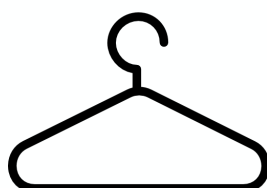
8 ravitaillements
+ 1 à
l'arrivée

Des consignes
sécurisées

Un massage
après
l'effort.



RAVITAILLEMENT



HELHa
Haute École Louvain en Hainaut

4. Semi-marathon

Meneurs allures

Pour te permettre d'accomplir tes objectifs, des meneurs d'allures seront présents. Ceux-ci seront munis d'un t-shirt ainsi que d'un drapeau mentionnant l'allure (le tout aux couleurs de notre partenaire Trakks).

Allures: 1h35| 1h45| 2h00 | 2h15| 2h30| 2h45| 3h00

Limite de temps

Nous te donnons une limite de 3h pour réaliser ton aventure. Cela représente +- du 9 minutes au kilomètre.

Si tu es en retard sur la barrière horaire, nous devons malheureusement t'arrêter.

Parcours

Le parcours est disponible via la plateforme de notre partenaire Openrunner. Tu peux cliquer sur le logo suivant pour le découvrir.



OPENRUNNER

Ravitaillements

Lors de ton périple, nous mettrons tout en œuvre pour que tu sois dans les meilleures conditions!

Des ravitaillements seront présents tous les 5km.

Ce plan de ravitaillement a été établi par des nutritionnistes sportifs.

Pense à prendre une flasque avec toi si tu veux avoir de l'eau entre chaque ravitaillement.

Voici comment se dérouleront les ravitaillements.

Les gels, barres énergétiques et boissons isotoniques sont de la marque Décathlon.

L'eau sera servie dans des gobelets en cartons de 20cl.

Nous comptons sur toi pour jeter tes déchets dans les poubelles placées à chaque ravitaillement.

					
	EAU	BANANES	ISO+ FRUITS ROUGES	CHOCO CÉRÉAL BARS	ENERGY GEL + CITRON
R1 (5km)	X				
R2 (9,6km)	X	X	X	X	X
R3 (13,7km)	X	X	X	X	X
R4 (17,3km)	X	X	X	X	X

Le ravitaillement final se fera dans l'espace coureur.

Tu pourras profiter d'un ravitaillement complet avec de l'eau, des oranges, chips, biscuits...

Après t'être ravitaillé, tu pourras te rendre dans l'espace massage tenu par les étudiants de la Helha.

Pack Semi-marathon

Participer au semi-marathon international de Charleroi te donne droit à un pack spécial semi-marathon. Voici ce qu'il contient:



La
médaille
finisher



Le
dossard
avec puce
électronique



Une
boisson
Powerade

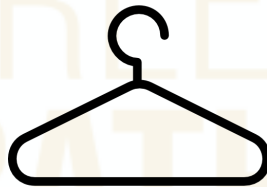
4 ravitaillements
+ 1 à l'arrivée

Des consignes
sécurisées

Un massage
après
l'effort.



RAVITAILLEMENT



HELHa
Haute École Louvain en Hainaut

5. 10 & 5km

Limite de temps

Nous te donnons une limite de 1h30 pour le 10km et 45 minutes pour le 5km. Cela représente +- du 9 minutes au kilomètre.

Si tu es en retard sur la barrière horaire, nous devons malheureusement t'arrêter.

Parcours

Le parcours est disponible via la plateforme de notre partenaire Openrunner. Tu peux cliquer sur le logo suivant pour le découvrir.



10km

5km

Pack 10 & 5km

Participer au 10 & 5km du marathon international de Charleroi te donne droit à un pack spécial 10 & 5km. Voici ce qu'il contient:



RAVITAILLEMENT

Le
dossard
avec puce
électronique

Une
boisson
Powerade

Ravitaillement
à l'arrivée

Des consignes
sécurisées

Un massage
après
l'effort.



HELHa
Haute École Louvain en Hainaut

Pour le 10km, un ravitaillement en eau sera également proposé à la moitié du parcours.

6. Divers

Lieu de départ

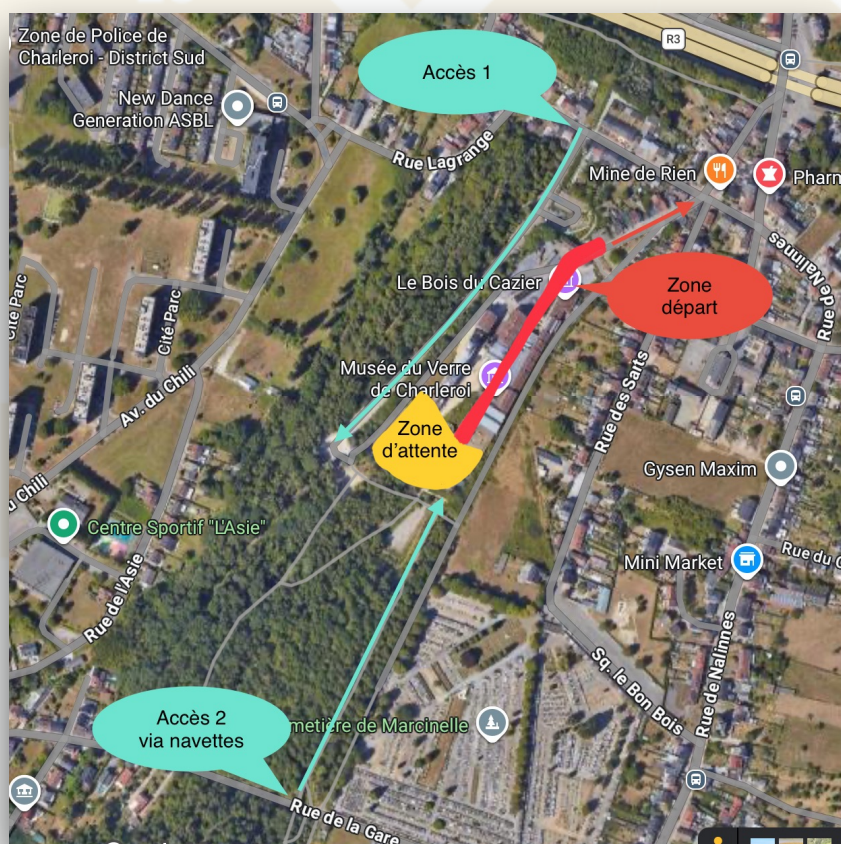
Adresse: <https://maps.app.goo.gl/gZbBDKeNQhfSev148>

Nous te conseillons de privilégier la navette pour te rendre au départ. En effet, l'accès y sera très compliqué.

Attention, il ne sera pas possible de rentrer par le portique principale du Bois du Cazier. L'entrée se fera par le coté ou par l'arrière.

Avant de te diriger vers la zone de départ, tu devras patienter dans la zone d'attente. Grace à notre partenaire NRJ, un DJ sera présent pour te faire passer le temps.

Une fois dans la zone de départ, tu pourras te diriger vers les « Totems » d'allures.



Navettes

Adresse: <https://maps.app.goo.gl/q469LXUAc7Jcw8TL6>

Lors de ton inscription, tu as pu choisir si tu désirais la navette ou pas. Tu remarqueras un icône « navette » sur ton dossard, c'est ton ticket d'entrée.

Ces navettes t'attendront le long du Grand Palais à l'heure que tu auras réservé lors de ton inscription.

Horaire:

Marathon: 7h30

Semi-marathon: 8h/8h30

5km: 8h30/ 9h

10km: 9h/ 9h30

Attention, il est possible que la navette ne parte pas à l'heure prévue. Une navette ne partira jamais avec moins de la moitié de la capacité.

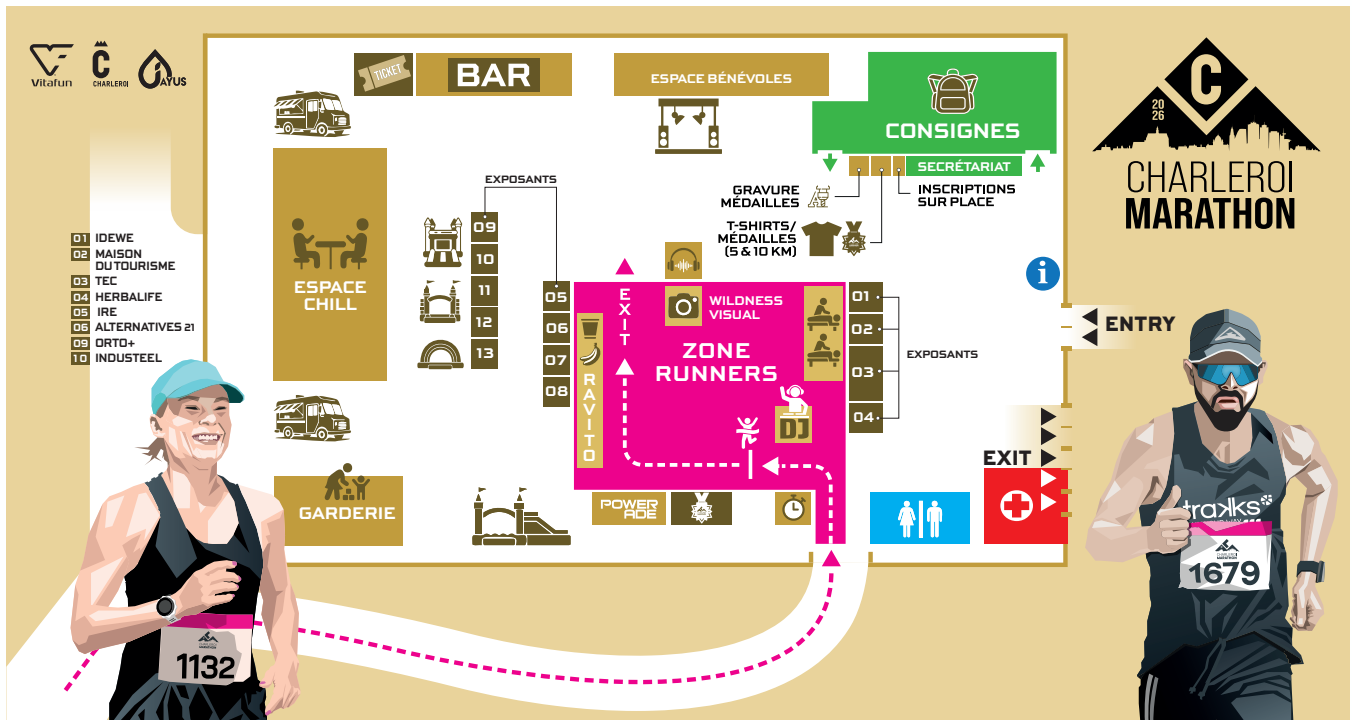
Si tu n'as pas réservé de navettes, tu devras te rendre au bois du Cazier par tes propres moyens. Si c'est le cas, pense à donner tes affaires à un proche ou les déposer avant ton départ dans l'espace « consigne » prévue dans le village marathon.

Trajet sortie navette jusqu'au départ.



Village marathon

Adresse: Palais 2, Rue de l'Ancre, 6000, Charleroi.
Lien Google maps: <https://maps.app.goo.gl/yR71K94v2D3KFHCF8>



Le village marathon du Marathon International de Charleroi aura l'honneur de s'installer au sein du Grand Palais de Charleroi, dans le Palais 2.

Ancien Palais des Expositions construit dans les années 1950, ce lieu emblématique a longtemps été le théâtre de grands événements populaires, marquant des générations de Carolos. Aujourd'hui entièrement rénové, il incarne le renouveau de la ville.

Y accueillir le village marathon, c'est relier histoire et modernité, et offrir aux participants un cadre à la hauteur de l'événement, au cœur de l'identité carolo.

Consignes

Avant ton départ, tu pourras déposer tes affaires dans l'espace « consignes » se trouvant dans le village marathon.

Une fois ton sac déposé, il ne te restera plus qu'à te rendre au départ grâce au service navette de notre partenaire « Le Tec » ou par tes propres moyens.

Au marathon international de Charleroi, nous fonctionnons avec un système de consigne autonome.

Attention, il n'y aura aucune consignes au départ (Bois du Cazier).

Mode de fonctionnement:

1. Tu remarqueras sur ton dossard une bande détachable avec ton numéro de dossard. Nous te demandons de la détacher et de la placer autour de la lanière de ton sac.
 2. Tu devras ensuite te rendre dans l'allée correspondante à ton dossard et déposer celui-ci sur les tables dédiées.
 3. Lorsque tu viendras rechercher ton sac, tu devras impérativement nous montrer ton dossard lors de ton entrée dans l'espace consigne.
 4. En sortant de cet espace, tu devras nous montrer ton sac avec la bande numérotée correspondante à ton numéro de dossard.
- 👉 Tu l'auras compris, ton dossard est impératif pour récupérer ton sac.



+
45L



T-shirt

Le t-shirt officiel du Marathon de Charleroi célèbre les 360 ans de la ville à travers un design fort et symbolique.

Ses motifs inspirés de la forteresse Vauban rappellent l'identité historique carolo, tandis que l'étoile incarne le dépassement de soi et l'envie d'aller toujours plus loin. Le contraste entre le noir et l'or apporte une touche à la fois élégante et puissante, à l'image de la ville et de ses coureurs.

Un t-shirt unique, souvenir d'une édition anniversaire exceptionnelle.

Celui-ci t'attendra le samedi 25 avril de 16h à 20h ou le dimanche 26 avril à partir de 6h30 au stand « T-shirt et médailles 5 & 10km ».



Médaille

La médaille du Marathon international de Charleroi a été spécialement conçue et travaillée pour rendre hommage aux 360 ans de la ville. Sa forme emblématique s'inspire directement de la forteresse Vauban, symbole fort de l'histoire carolo, et se dessine en étoile.

Cette étoile ne fait pas seulement référence au passé architectural de la ville : elle incarne également l'ambition et le dépassement de soi, invitant chaque coureur à aller chercher plus haut... jusqu'aux étoiles

Sa couleur or souligne la richesse de cet héritage, mais aussi la valeur de l'effort accompli. Elle récompense chaque finisher avec éclat, comme un symbole de persévérance, de fierté et d'appartenance à l'identité carolo.

Si tu participes au marathon et au semi-marathon, celle-ci se retrouvera autour de ton cou à l'arrivée.

Par contre, si tu participes au 10 ou au 5km et que tu as acheté celle-ci, tu pourras la retirer au stand « t-shirt & médailles » après ta course.



Dossard

JEAN-FRANÇOIS

Secours : 0468/03.66.39

9999

M Sexe
 Navette
 T-shirt
 Médaille
 Gravure médaille

MARATHON 26/04/26

CHARLEROI MARATHON Vitafun CHARLEROI AYUS aperam Industeel DECATHLON idewe trakks Sobeltax

À détacher et placer sur votre sac
 Detach and place on your bag
 Maak los en plaats het op je tas

9999 Ticket consignes

La plupart des informations mentionnées lors de ton inscription se retrouvent sur ton dossard. Tu remarqueras une bande détachable au bas de ton dossard. Cette bande devra se placer sur ton sac pour le dépôt consigne.




À l'arrière de ton dossard, tu pourras, par précautions, y inscrire tes infos personnelles.

Attention, ce dossard est personnel et ne pourra être échangeable.

Prize money

Chaque vainqueur homme et femme de chaque distance recevront un Prize money.

Pour les catégories, le premier homme ainsi que la première femme recevront un bon chez notre partenaire Trakks.

	 Homme & Femme	 Homme & femme	 Homme & femme
Marathon	600 €	300 €	150 €
Semi-marathon	300 €	150 €	75 €
10km	50 €	40 €	30 €
5km	50 €	40 €	30 €

Parkings

	P1	P2	P3	P4
Capacité	+-800	+-1000	+-440	+-270
prix	Gratuit	1,9€/h	+- 2€/h	+- 1,1€/h
Adresse	Rue de l'ancre, 27, 6000, Charleroi	Boulevard Tirou 20, 6000 Charleroi	Boulevard Tirou, 20, 6000, Charleroi	Place de la Digue, 21 à 6000 Charleroi
Google maps	<u>P2 expo</u>	<u>Parking Rive Gauche</u>	<u>Qpark Tirou</u>	<u>Parking de la Digue</u>
Temps de marche jusqu'au village marathon	2 min	10 min	10 min	8 min
Distance	200m	1km	1km	750m

Garderie

Lors de ton inscription, tu as pu choisir si tu souhaitais une place à la garderie pour ton enfant. Le jour-J, la garderie sera disponible et sera organisée de sorte à ce que les enfants soient en sécurité et ne voient pas le temps passer!
La garderie débutera à partir de 7h.

Supporters

Tu as des proches qui aimeraient t'encourager, voici une carte où se trouveront les animations.

=> <https://www.openrunner.com/route-details/20751314>

Sécurité

Pour ta sécurité, nous te proposons de télécharger l'application 112 et de noter ce numéro de GSM dans ton téléphone si tu cours avec: 0468/03.66.39



Homologation

Le parcours du marathon et du semi-marathon ont été homologués par la LBFA et sont certifiés AIMS.

7. Partenaires

Administrations

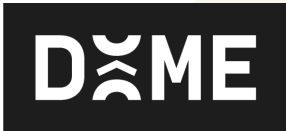


Sponsors





tib;



Partenaires